

Decorative mirror

Recommendation: 2-person installation

1. Remove the mounting bracket from the body by loosening the setscrew (See Figure A).
2. Position the mounting template on the wall in the desired location. Using a level, align the template and tape it to the wall.
3. Drill 1/2" pilot holes in marked location, remove template from wall.
4. Place mounting bracket over holes, align and trace both parts.
5. Attach mounting bracket to wall using anchors in predrilled pilot holes (See Figure B).
6. Unscrew plastic nut from end post (See Figure C).
7. With the back of the mirror facing you, slide both end posts into position on the mirror (See Figure D). Align the screw with the hole in the mirror.
8. Thread on plastic nut and hand tighten (See Figure E).
9. Place each post over the mounting bracket with setscrew down. Tighten both setscrews.

Espejo decorativo

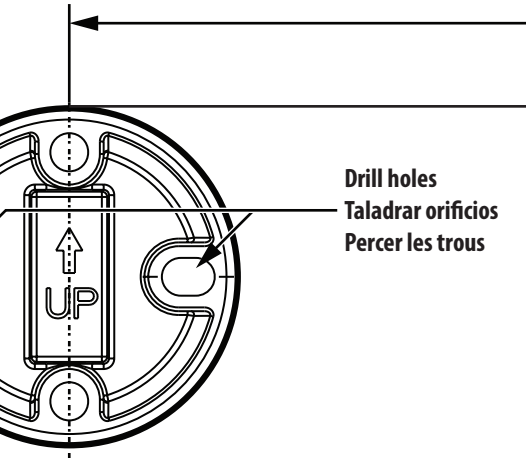
Recomendación: instalación con 2 personas

1. Retire la ménsula de montaje del cuerpo aflojando el tornillo de fijación (Consulte la Figura A).
2. Coloque la plantilla de montaje sobre la pared en la ubicación deseada. Con un nivel, alinee la plantilla y péguela a la pared con cinta adhesiva.
3. Taladre orificios piloto de 1/2" en la ubicación marcada y retire la plantilla de la pared.
4. Coloque las ménsulas de montaje sobre los orificios, alinee y marque ambas piezas.
5. Fije cada ménsula de montaje a la pared con anclas en los orificios piloto taladrados previamente. (Consulte la Figura B).
6. Desensrosque la tuerca de plástico del poste de extremo (Consulte la Figura C).
7. Con la parte de atrás del espejo hacia usted, deslice ambos postes de extremo en su lugar en el espejo (Consulte la Figura D). Alinee el tornillo con el orificio en el espejo.
8. Enrosque la tuerca de plástico y apriete a mano (Consulte la Figura E).
9. Coloque cada poste sobre la ménsula de montaje con el tornillo de fijación hacia abajo. Apriete ambos tornillos de fijación.

Miroir décoratif

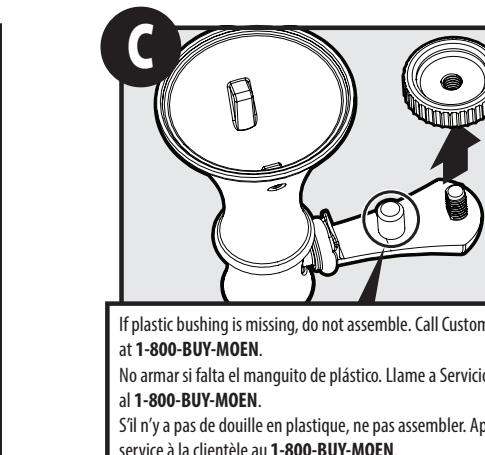
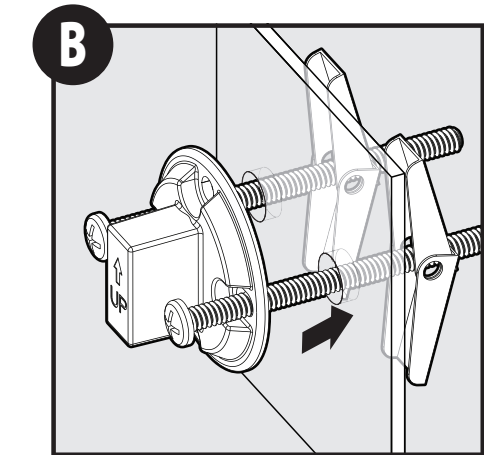
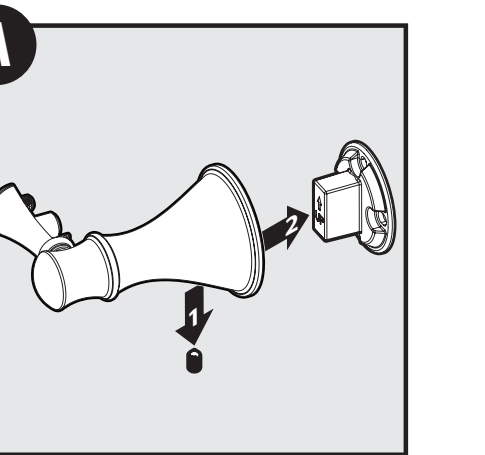
Recommandation : Installation par deux personnes

1. Enlever le support de montage du corps en dévissant quelque peu la vis d'arrêt (voir la figure A).
2. Placer le gabarit de montage à la position voulue sur le mur. À l'aide d'un niveau, aligner le gabarit et le fixer au mur avec du ruban.
3. Percer des trous de guidage aux endroits marqués et enlever le gabarit du mur.
4. Placer le support de montage sur les trous, aligner et tracer les deux pièces.
5. Fixer le support de montage au mur en plaçant les dispositifs d'ancrage dans les avant-trous de guidage (voir figure B).
6. Dévisser l'écrou en plastique de la tige d'extrémité (voir figure C).
7. Avec l'envers du miroir vous faisant face, insérer les deux tiges d'extrémité en place sur le miroir (voir figure D 5). Aligner la vis avec le trou présent sur le miroir.
8. Visser l'écrou en plastique et le serrer à la main (voir figure E).
9. Placer chaque tige au-dessus du support de montage, la vis d'arrêt orientée vers le bas. Visser les deux vis d'arrêt.

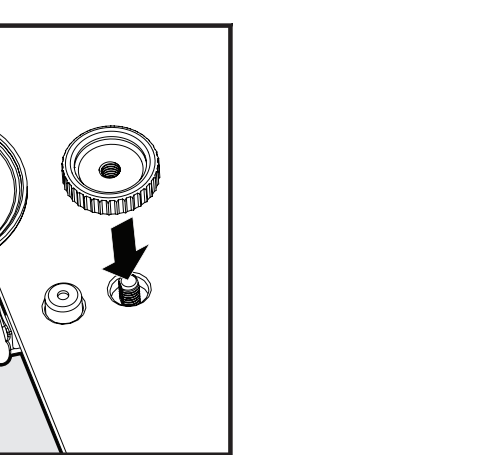
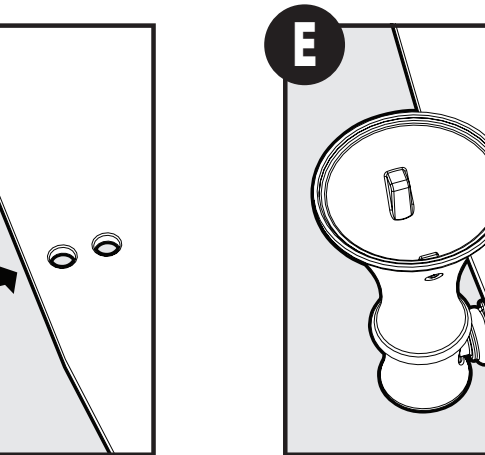
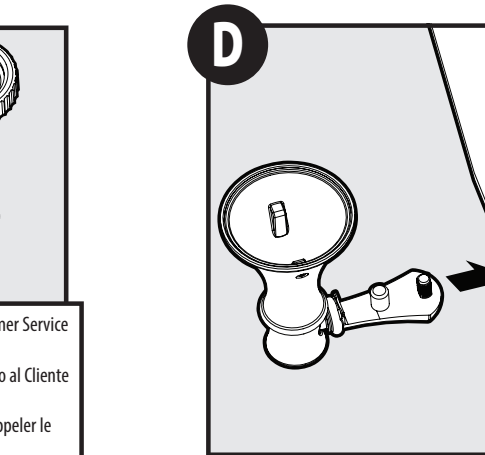


Drill holes
Taladrar orificios
Percer les trous

Level line
Línea de nivel
Ligne de niveau



If plastic bushing is missing, do not assemble. Call Customer Service at **1-800-BUY-MOEN**.
 No armar si falta el manguito de plástico. Llame a Servicio al Cliente al **1-800-BUY-MOEN**.
 S'il n'y a pas de douille en plastique, ne pas assembler. Appeler le service à la clientèle au **1-800-BUY-MOEN**.



Drill holes
Taladrar orificios
Percer les trous

25.54 in.
(648.6mm)